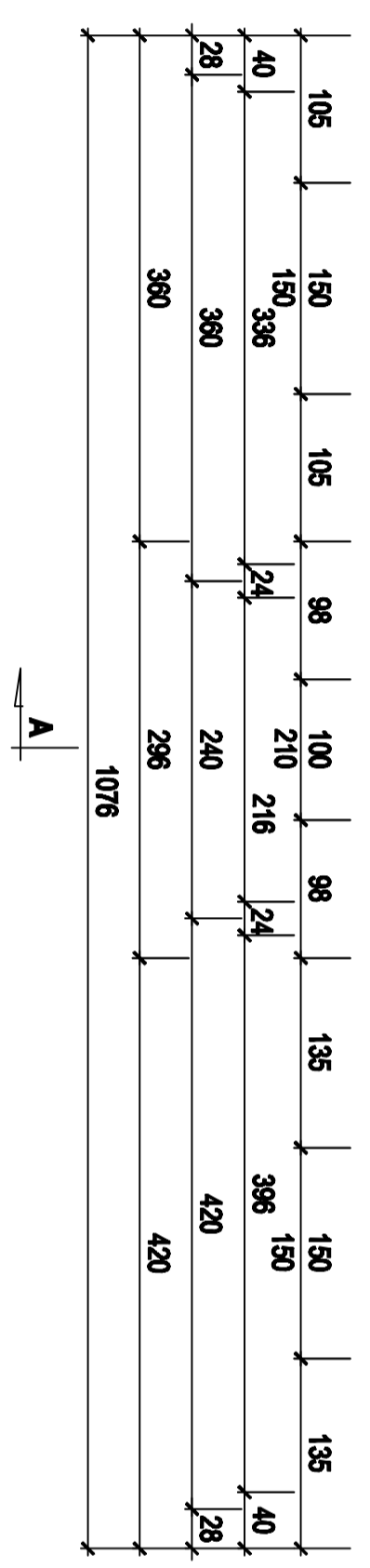
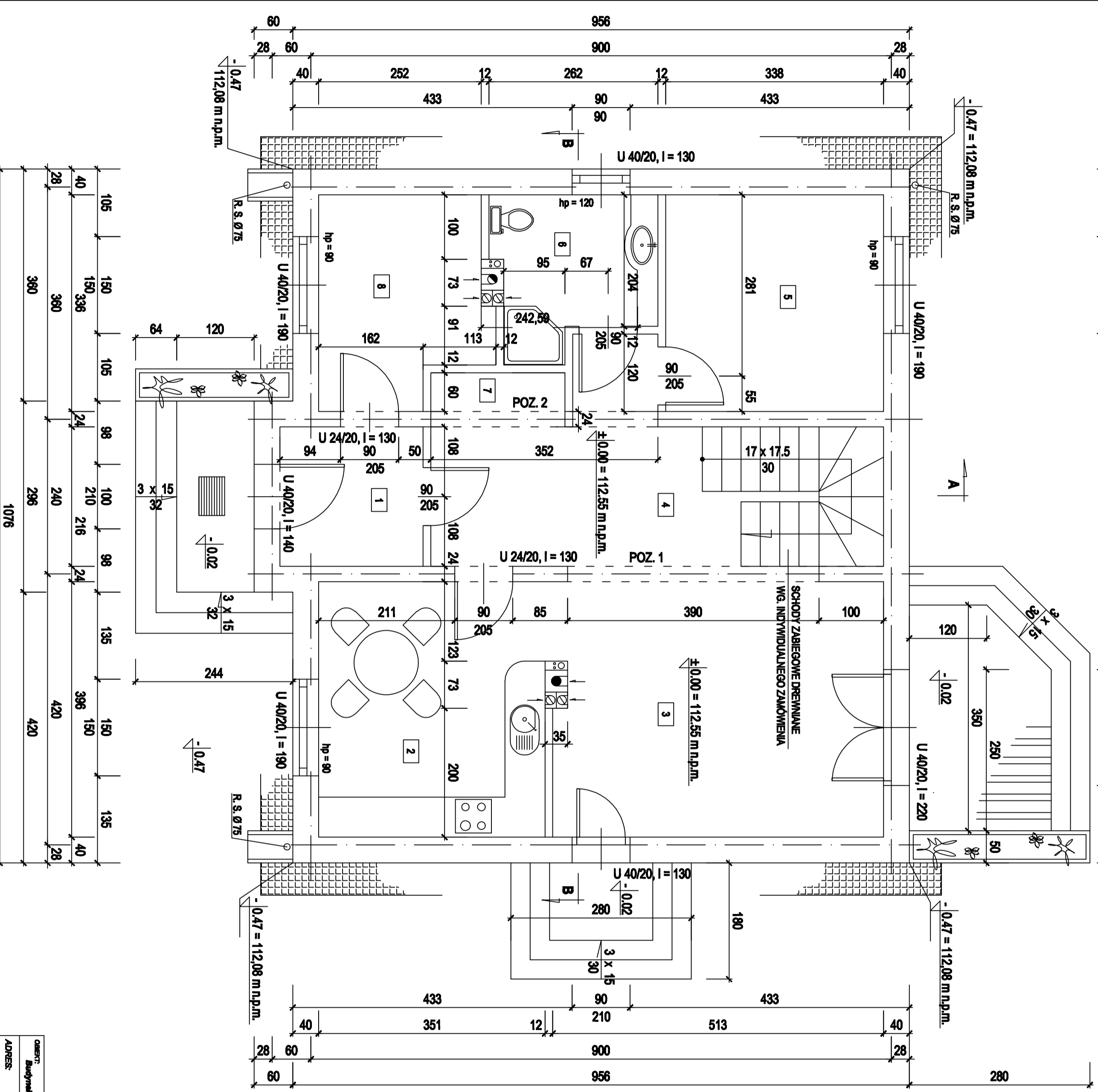


ZESTAWIENIE POWIERZCHNI

1	WATROLAP
4,78	PLYTKI GRESOWE
2	KUCHNIA
13,90	PLYTKI GRESOWE
3	SALON
20,28	PANELE PODLOGOWE
4	HALL
17,57	PLYTKI GRESOWE
5	POKOJ
11,38	PANELE PODLOGOWE
6	LAZIENKA
5,87	PLYTKI GRESOWE
7	GARDEROBA
1,75	PLYTKI GRES
8	POMIESZCZENIE GOSP.
7,91	PLYTKI GRESOWE
RAZEM: 83,24 m ²	

UWAGA:
ZESTAWIENIE NADPROZCY NAD OTWORAMI
OKIENNYMI I DRZWIOWYMI POKAZANO
NA RZUCIE PŁYT STROPOWYCH, RYS. K3



OBIEKT:	
Budynki jednorodzinny - wznoszący	
ADRES:	gm. Zabłotna Góra - Białda ul. Przędzarska, działka nr 27/19
RYTUWNIK:	Realizacja projektu
PROJEKTANT:	Inst. Architektura Sztuki i Sztuka
OPRACOWAŁ:	mgr inż. Agnieszka Dymarska
	upr. 44/83/2/9 17/89/2/9
	data: 14.08.2011 rys. nr: 43